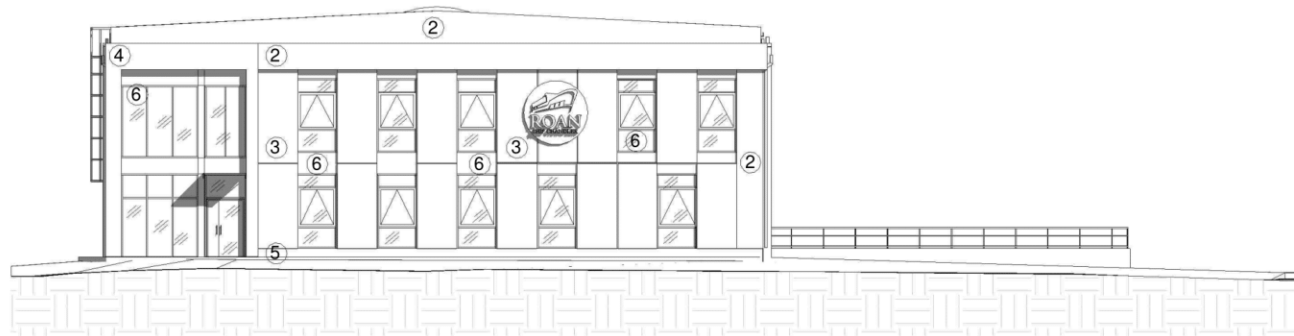


Elewacja zachodnia

1 : 200



Elewacja północna

1 : 200

**Ściany zewnętrzne:**

- |   |                                  |               |
|---|----------------------------------|---------------|
| 1. płyta warstwowa  | - szary                          | - RAL 9007    |
| 2. płyta elewacyjna   | - grafit                         | - RAL 7015    |
| 3. płyta elewacyjna   | - biały                          | - RAL 9003    |
| 4. płyta elewacyjna   | - żółty - kolor zbliżony do logo |               |
| 5. podwalina tynk silikatowy  | - grafit                         | - NCS S8000-N |
| <b>6. stolarka okienna i drzwiowa:</b>  |                                  |               |
| - część biurowa   | - grafit                         | - RAL 7016    |
| - część magazynowa  | - szary                          | - RAL 9007    |
| <b>7. opierzenia, balustrady, profile lekkich, daszków, rynny i rury spustowe, drabiny - blacha powlekana</b> |                                  |               |
| - część biurowa   | - grafit,                        | - RAL 7016    |
| - część magazynowa  | - szary                          | - RAL 9007    |
| <b>8. ściany oporowe i schody zewnętrzne</b>  | - kolor beton naturalny          |               |

**Uwaga!**

- wszystkie kolory do sprecyzowania przy wyborze materiału
- kolory RAL podane orientacyjnie
- obróbki blacharskie w kolorze płyt warstwowych

nr rewizji	opis rewizji	data
<b>ZESTAWIENIE REWIZJI</b>		

PROJEKT CHRONIONY PRAWEM AUTORSKIM. ZMIANY SA MOŻLIWE TYLKO ZA ZGODĄ AUTORA. KOPLOWANIE I NASŁADOWICTWO ZABRONIONE				
	temat:	Hala magazynowa dla składowania materiałów z wyjątkiem materiałów niebezpiecznych wraz z częścią socjalną i infrastrukturą techniczną		
	adres:			
	inwestor:			
	branża:	<b>ARCHITEKTURA</b>		
	seria:	<b>PROJEKT BUDOWLANY</b>		
	projektant:	imię i nazwisko:	nr uprawnień:	podpis:
	opracowanie:			
	opracowanie:			
	sprawdzający:			
data:	lipiec 2019r.	seria/etap: <b>P.B.</b>	rewizja:	
rysunek:	<b>Elewacje zach., pn.</b>		skala: 1 : 200	
			nr rys.: <b>4.1</b>	