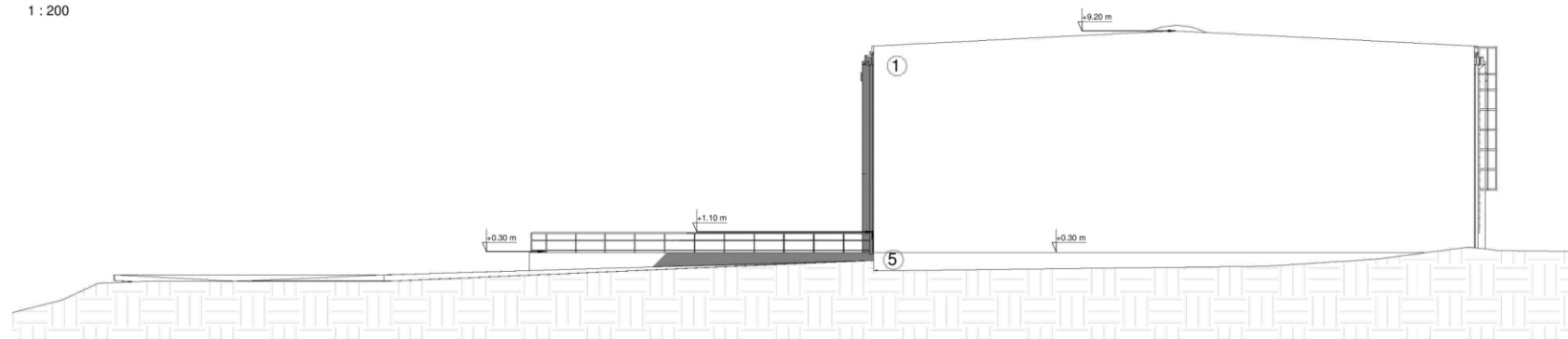


Elewacja wschodnia

1 : 200



Elewacja południowa

1 : 200

**Ściany zewnętrzne:**

- |  |                                  |                         |
|--|----------------------------------|-------------------------|
| 1. płyta warstwowa   | - szary                          | - RAL 9007              |
| 2. płyta elewacyjna  | - grafit                         | - RAL 7015              |
| 3. płyta elewacyjna  | - biały                          | - RAL 9003              |
| 4. płyta elewacyjna  | - żółty - kolor zbliżony do logo |                         |
| 5. podwalina tynk silikatowy   | - grafit                         | - NCS S8000-N           |
| 6. stolarka okienna i drzwiowa:  |                                  |                         |
| - część biurowa  | - grafit                         | - RAL 7016              |
| - część magazynowa   | - szary                          | - RAL 9007              |
| 7. opierzenia, balustrady, profile lekkich, daszków, rynny i rury spustowe, drabiny - blacha powlekana |                                  |                         |
| - część biurowa  | - grafit,                        | - RAL 7016              |
| - część magazynowa   | - szary                          | - RAL 9007              |
| 8. ściany oporowe i schody zewnętrzne  |                                  | - kolor beton naturalny |

**Uwaga!**

- wszystkie kolory do sprecyzowania przy wyborze materiału
- kolory RAL podane orientacyjnie
- obróbki blacharskie w kolorze płyt warstwowych

nr rewizji	opis rewizji	data
<b>ZESTAWIENIE REWIZJI</b>		

PROJEKT CHRONIONY PRAWEM AUTORSKIM. ZMIANY SA MOZLIWE TYLKO ZA ZGODĄ AUTORA. KOPLOWANIE I INASJADOWNICTWO ZABRONIONE				
	temat:	Hala magazynowa dla składowania materiałów z wyjątkiem materiałów niebezpiecznych wraz z częścią socjalną i infrastrukturą techniczną		
	adres:			
	inwestor:			
	branża:	<b>ARCHITEKTURA</b>		
	seria:	PROJEKT BUDOWLANY		
	projektant:	imię i nazwisko:	nr uprawnień:	podpis:
	opracowanie:			
	opracowanie:			
	sprawdzający:			
data:	lipiec 2019r.	seria/etap: <b>P.B.</b>	rewizja:	
rysunek:	<b>Elewacje wsch., pd.</b>		skala: 1 : 200	
			nr rys.: <b>4.2</b>	

